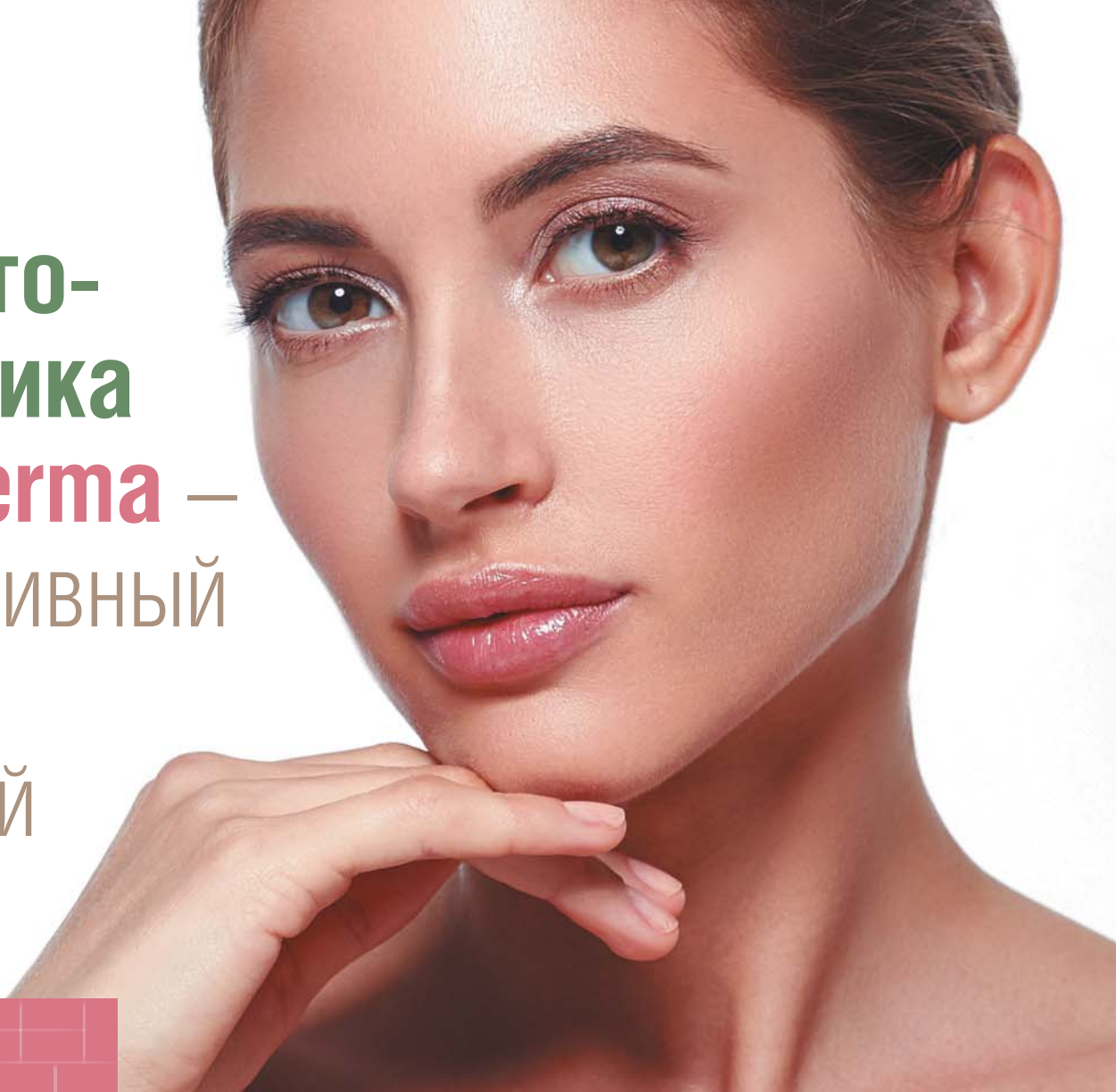


# Дермато- косметика Inno-Derma — эффективный уход за кожей 24/7



## ВИТРИНА

### ЛИНИЯ INNO-DERMA

Особое место в ассортименте бренда занимает серия Inno-Derma, предназначенная для ежедневного домашнего ухода за лицом и телом. Препараты линии, подходящие для кожи любого типа, прекрасно дополняют средства для профессионального ухода. Высокая эффективность и отличная переносимость продуктов подтверждены клиническими исследованиями.

#### Очищение и тонизация

*Inno-Derma Deep Cleanser/ Крем-гель для глубокого очищения*

Удаляет загрязнения и избыток кожного сала, контролирует процесс кератинизации.



Подходит для жирной и себорейной кожи, кожи с акне.

*Inno-Derma Soft Cleanser/ Мягкий очищающий гель*

Хорошо удаляет загрязнения, не нарушая барьерные функции кожи. Восстанавливает гидролипидную мантию и pH.

*Inno-Derma Nmf Tonic/ Увлажняющий и тонизирующий мист*

Освежает и тонизирует кожу, повышает ее гидратацию, регулирует кожный гомеостаз.

#### Омоложение кожи

*Inno-Derma Eye Revitalizer/ Омолаживающий крем для век и области вокруг глаз*

Убирает отеки и темные круги под глазами, повышает упругость



и эластичность кожи, разглаживает мимические морщины.

*Inno-Derma Age Rescue C 24H Cream/ Интенсивный омолаживающий крем 24-часового действия*

Устраняет мелкие морщинки, уменьшает выраженность глубоких морщин и складок. Увлажняет кожу, улучшает структуру эпидермиса.

#### Восстановление кожи

*Inno-Derma Skin Repair/ Регенерирующий восстанавливающий крем*

Купирует воспаление, снимает покраснение и отечность, ускоряет регенерацию. Рекомендуется для применения после эстетических процедур.



*Inno-Derma Refresh Mask/  
Освежающая успокаивающая маска*

Увлажняет кожу и восстанавливает липидный барьер, устраняет воспаление и раздражение, стимулирует процессы регенерации. Рекомендуется для использования после эстетических процедур.



**Лечение проблемной кожи**

*Inno-Derma beta Purifier/  
Крем для жирной и себорейной кожи*

Нормализует секрецию себума, способствует очищению протоков сальных желез, дает противовоспалительный и антибактериальный эффект.



**Коррекция гиперпигментации**

*Inno-Derma Dark Spot Eraser/  
Крем для выравнивания тона кожи*

Осветляет поверхностные пигментные пятна, омолаживает кожу.

**Защита от солнца**

*Inno-Derma Sunblock UVP 50+ UVB, UVA/  
Солнцезащитный крем*

Блокирует широкий спектр солнечного излучения, препятствует развитию пигментации. Подходит для себорейной кожи. Рекомендуются



ется к применению после эстетических процедур.

*Inno-Derma Coverage UVP 50+/  
Солнцезащитная крем-пудра*

Оказывает фотопротекторное действие, восстанавливает кожу, маскирует ее несовершенство. Может использоваться в качестве основы под макияж.



**Уход за волосами**

*Inno-Derma Hair Lotion/  
Лосьон против выпадения волос*

Питает и восстанавливает волосы, придает им объем.

**Inno-Derma Epigen**

Эпигенетика – современная область биологии, которая изучает изменение экспрессии генов под действием внешних факторов, не затрагивающих последовательность нуклеотидов в ДНК. Опираясь на последние достижения эпигенетики и дерматокосметологии, компания Innoaesthetics расширила линию Inno-Derma за счет инновационных препаратов Inno-Derma Epigen. В состав продуктов входит комбинация эпигенетически активных ингредиентов, регулирующих экспрессию; это дает возможность напрямую воздействовать на биологические механизмы старения и практически полностью устранить его внешние проявления.

С течением лет в клетках накапливается ряд патологических изменений, в т.ч. уменьшается способность генов к репарации и экспрессии. Новые средства успешно противодействуют этим процессам, восстанавливая функционирование клеток до уровня, свойственного молодой коже.

Рецептуры препаратов отличаются ярко выраженной синергией. Тщательно отобранные эпигенетически активные вещества регулируют работу генов, отвечающих за поддержание тонуса и эластичности кожи. Их эффект усиливают регенерирующие компоненты последнего поколения, за счет которых достигается мощное омоложение кожи с уже заметными признаками возраста. Благодаря такому комплексному составу продукты



действуют одновременно по трем направлениям:

- замедляют естественные процессы старения;
- уменьшают выраженность имеющихся возрастных изменений – морщин, атонии кожи, пигментных пятен, акне и т.д.;
- предотвращают повреждение клеток под влиянием негативных внешних факторов, таких как атмосферные загрязнения, ультрафиолетовое излучение и пр.

Средства содержат интеллектуальную транспортную систему Smart GPS, которая усиливает проникновение ингредиентов в ткани, а также обеспечивает их адресную доставку и высвобождение именно в тех областях, которые требуют эстетического вмешательства.

*Inno-Derma Epigen 180 Antiox Serum/  
Антиоксидантная сыворотка*

Дает видимый омолаживающий эффект, замедляет развитие возрастных изменений, усиливает детоксикацию. Нейтрализует свободные радикалы, стимулирует репарацию клеточной ДНК.

*Inno-Derma Epigen 180 Keratoderm 10/2/  
Интенсивный увлажняющий крем*

Глубоко увлажняет сухую кожу и кожу с кератозом, улучшает ее структуру, нормализует процессы кератинизации. Восстанавливает гидролипидную мантию и уровень pH.

*Inno-Derma Epigen 180 Urban Day Cream SPF 20/  
Дневной защитный крем для лица*

Интенсивно увлажняет и омолаживает кожу, повышает ее эластичность, защищает клетки от солнечного излучения и оксидативного стресса.